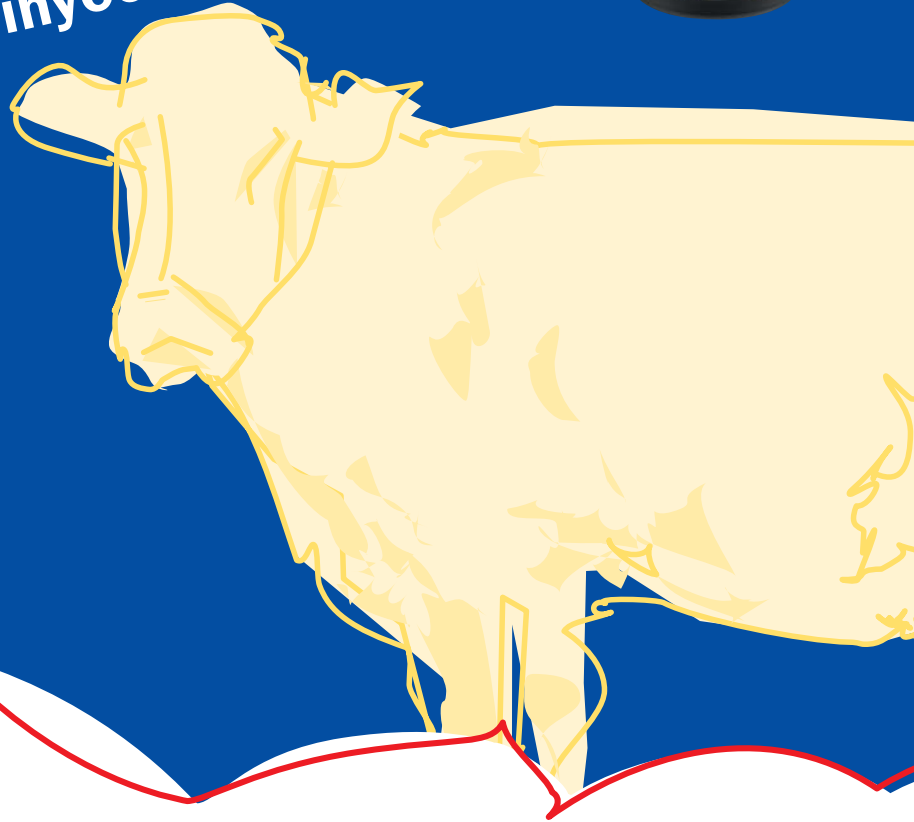
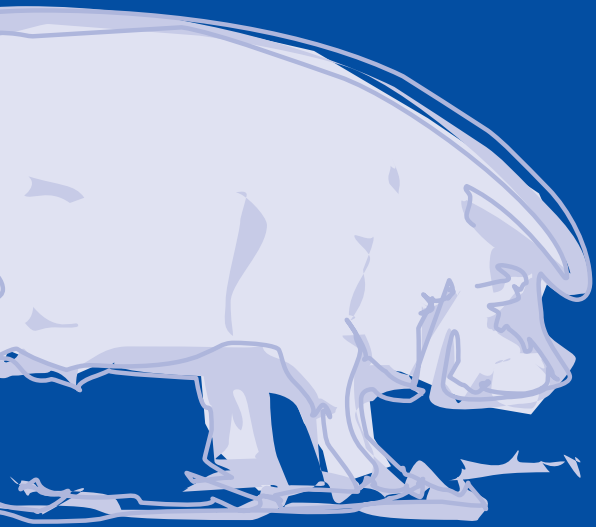


Alamycin LA 300

Oxitetraciclina 30% inyectable LA



**NUEVO
REGISTRO
PARA OVINO**



Norbrook[®]
Pharmaceuticals Worldwide



laboratorios
Karizoo



Alamycin LA 300

Oxitetraciclina 30% inyectable LA

Alamycin LA 300 es una oxitetraciclina (dihidrato) inyectable de larga actuación que contiene 300 mg/ml (30%) para ovino, bovino y porcino.

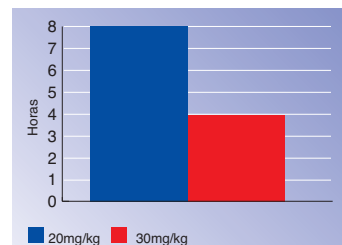
ANTIBIÓTICO DE AMPLIO ESPECTRO

	Penicilina	Estreptomicina	Amoxicilina	Tilosina	Oxitetraciclina
Bacteria G +ve	✓		✓	✓	✓
Bacteria G -ve		✓	✓		✓
Mycoplasma				✓	✓
Chlamydia					✓
Rickettsia					✓

FARMACOCINÉTICA

A. Actuación muy rápida: Menos de 1 hora

- En menos de 1 hora se obtienen niveles efectivos de Alamycin LA 300 en sangre.
- Óptimo para el tratamiento de infecciones agudas.
- Mayor rapidez en llegar a la concentración máxima (Tmax) que las oxitetraciclinas 20%.



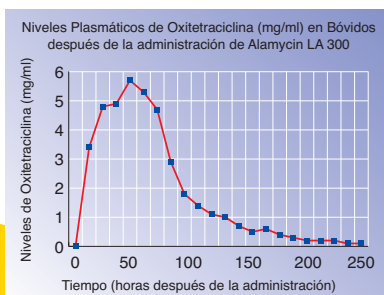
Tiempo en llegar a la concentración máxima (Tmax)

B. Larga actuación: 6 días

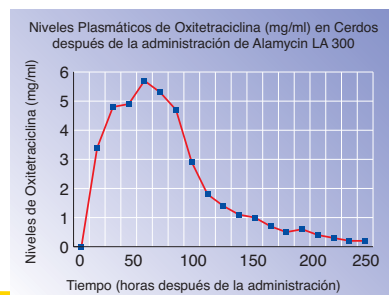
- Una sola inyección a la dosis de 1 ml cada 10 kg de peso vivo garantiza unos niveles superiores a las CMI (0,5 µg/ml) durante 6 días

C. Niveles plasmáticos de Oxitetraciclina (mg/ml) por especie

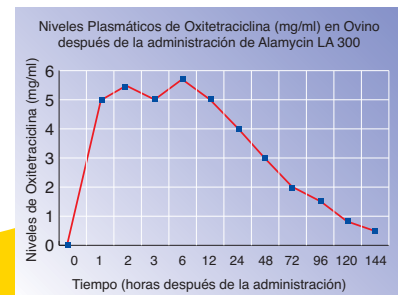
- Persistencia: 144 horas = 6 días por encima de las CMI (0,5 µg/ml)



Bóvidos



Cerdos



Ovino

D. Buena distribución en los tejidos y líquidos corporales

- Buena distribución en pulmones, hígado, bazo, riñones y a nivel de los líquidos cefalorraquídeo, pleural, peritoneal y sinovial.

**NUEVO
REGISTRO
PARA OVINO**

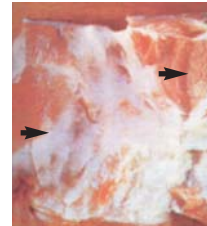


BUENA TOLERANCIA

- Buena tolerancia en el punto de inyección (CPK)
- Volumen máximo recomendado en el punto de inoculación

Ovino 5 ml
Bovino 15 ml
Porcino 10 ml

TOLERANCIA EN EL PUNTO DE INYECCIÓN
(Nouws et al)



ALAMYCIN LA:
Foto de un músculo
a los 10 días de
inyectarlo con
ALAMYCIN LA.



OXITETRACICLINA LA
(con polivinilpirrolidona):
Foto de un músculo a los
10 días de inyectarlo con
una Oxitetraciclina al 20%
con polivinilpirrolidona.

6 RAZONES PARA UTILIZAR Alamycin LA 300

- 1 Efectos prolongados en el organismo
- 2 Reducción del número de tratamientos
- 3 Reducción del estrés (menos pinchazos)
- 4 Reducción de la incidencia de recaídas
- 5 Buena tolerancia local vía parenteral
- 6 Buena relación coste/tratamiento



Alamycin LA 300

Oxitetraciclina 30% inyectable LA

**NUEVO
REGISTRO
PARA OVINO**

PRESCRIPCIONES

ESPECIE	OVINO	BOVINO	PORCINO
VÍA DE ADMINISTRACIÓN	Intramuscular profunda	Intramuscular profunda	Intramuscular profunda
DOSIS	1 frasco = 20 ovejas de 50 kg	1 frasco = 4 terneros de 250 kg o 2 vacas de 500 kg	1 frasco = 5 cerdas de 200 kg
TIEMPO DE ESPERA	Carne 35 días Leche 9 días	Carne 35 días Leche 7 días	Carne 28 días
VIALES	100 ml	100 ml	100 ml
INDICACIONES	Pasteurelosis, Neumonía, Mastitis, Artritis, Pederro, Clamidiasis, etc.	Pasteurelosis, Neumonía, Mastitis, Pododermatitis, Clamidiasis, etc.	Pasteurelosis, Neumonía, Micoplasma, MMA, Rinitis atrófica, Mal Rojo, etc.

ALAMYCIN LA 300

Oxitetraciclina 30% inyectable LA
Antibacteriano, en solución inyectable

COMPOSICIÓN POR ML:

Oxitetraciclina (dihidrato) 300 mg;
Excipiente c.s.p 1 ml.

PROPIEDADES FARMACOLÓGICAS:

Antibiótico bacteriostático de amplio espectro, oxitetraciclina, que inhibe la síntesis de proteínas de microorganismos sensibles.

INDICACIONES:

Ovino, bovino y porcino: Control y tratamiento de una amplia gama de infecciones sistémicas, respiratorias, urinarias y locales, causadas por organismos sensibles a la oxitetraciclina. Pasteurelosis, Neumonía, Rinitis atrófica, Mal rojo, Artritis, Onfalitis, y como terapia de apoyo en Mastitis.

CONTRAINDICACIONES:

Animales con historial de hipersensibilidad a las tetraciclinas.

VÍA DE ADMINISTRACIÓN:

Vía intramuscular profunda.

POSOLÓGIA:

30 mg/kg p.v. (1ml/10 kg. p.v.) para una duración de actividad prolongada, de 5-6 días.

Dosis máxima recomendada en el punto de inoculación:

Ovino: 5 ml

Bovino: 15 ml.

Porcino: 10 ml.

Lechones de 1 día: 0,2 ml. De 7 días: 0,3 ml.

De 14 días: 0,4 ml. De 21 días: 0,5 ml.

De más de 21 días: 1 ml.

TIEMPO DE ESPERA:

Carne: Ovino: 35 días Bovino: 35 días. Porcino: 28 días.

Leche: Ovino: 9 días. Bovino: 7 días. Porcino: 7 días.

MODO DE CONSERVACIÓN:

Conservar en sitio fresco (a menos de 25° C ±2° C), seco y al abrigo de la luz.

OBSERVACIONES:

Con prescripción veterinaria.

PRESENTACIÓN:

Frasco de 100 ml.

Envase con 12 frascos de 100 ml.

Registro nº: 1319 ESP

